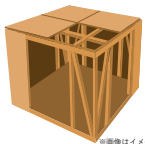


1.基本仕様



木造軸組×耐力面材工法
木造軸組工法に、耐力面材による2×4工法を組み合わせた独自の工法で、より強い家を実現しました。



耐力面材 (EXハイパー)
横からの力に弱い木造住宅。その力に抵抗を持つのが耐力面材。その中でも耐火性、耐震性、耐湿性に優れており、施工もしやすい耐力面材を使用しています。



ベタ基礎
建物の重さを分散することで耐震性を確保。また、湿気やシロアリから建物を守ってくれます。



断熱材 ロックウール
燃えにくく湿気に強いという性質を持つ断熱材です。また、繊維の間に多くの空気を含んでいることで断熱性に加え遮音性にも優れています。



シロアリ対策
基礎パッキンと防蟻スプレーを施工することでシロアリ被害をほぼ0にしています。



耐震等級3
許容応力度計算による、構造計算により「耐震等級3」を取得しています。

2.外部仕様



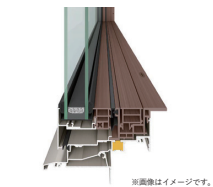
屋根 ガルバリウム鋼板
屋根は軽く、耐久性・遮熱性の高いガルバリウム鋼板を採用しています。



外壁メイン サイディング (KMEW ネオロック光セラ18フィオット)
光セラに「高耐候性コート」を追加し、さらに耐候性がアップした色40年品質により長年にわたり色褪せ・日焼けを防ぎます。



外壁アクセントサイディング (KMEW エコスレッジ光セラ15シマンフラット)
太陽の力で汚れを分解して雨で洗い流すセルフクリーニング機能を持ち、さらに色あせにも強い、綺麗が長続きする外壁材。



窓 Low-E複層ガラス (LIXIL サーモスL)
断熱・遮熱に優れたLow-E複層ガラスを採用することで、ランニングコストを抑える効果も期待できます。



玄関ドア (LIXIL ジェスタ2M33グレイッシュオーク60木目調)
断熱性能が高く、複層ガラスで結露にくい玄関ドアを採用しています。



外構
意外と金額のかかる外構も施工済みです。

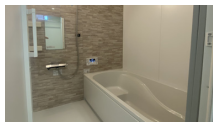
3.内部仕様



システムキッチン クリナップ KT
美しく、そして、使いやすく。デザインや素材、収納力にこだわったシステムキッチン「KT」キッチンにいたるときも、リビングにいたるときも、その存在価値が感じられます。



洗面化粧台 クリナップ KTW
シンプルな形状のカウンター洗面。セミウェットゾーンには小物を一時置きできます。継ぎ目や、隙間がないカウンターなので汚れもさっとふくだけでキレイになります。



バスルーム クリナップ ユアシス
浴室の壁・床・天井をすべて保温材で包み、洗い場においても快適に使えるよう考えられた設計です。浴槽も保温材で包み込んだ高断熱浴槽。



トイレ INAX ベーシアピタ(フチレス)
強力な水流が便器鉢内のすみすみまで回り、少ない水でもしっかり汚れを洗い流します。フチを丸ごとなくし、サッとひと拭き、お掃除ラクラク。



2階トイレ INAX ベーシアシャワートイレ(フチレス)
いつでも清潔な状態が保てるように、便器も便座もお掃除ラクラクの一体型シャワートイレ。



リビングエアコン
リビングに1台エアコンを設置済みです。



WIC
ウォークインクローゼットは服が多いご夫婦でも安心の収納量です。季節ものの家電や掃除用具などの収納にも便利です。



床材 (EDM) アトムフィットGM 2P プラウンチェスナット
一般フローリングに比較し、食器や調理器具など小物を落とした時や、家具等を置いたリズに座ったりした時の荷重により生じるへこみ傷がつきにくい製品です。

4.アフターサポート



35年定期点検
3ヶ月、1年、2年、5年と最長で35年の無料定期点検を実施しています。



ライフステージサポート24
弊社独自のアフターサポート。5つの対象設備におけるトラブルが発生した場合、24時間365日ご相談を受け付けています。



①水まわり
〈サポート事例〉
トイレの水が止まらない→ロータンク内調整…など



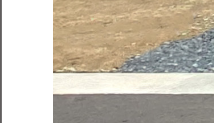
②玄関カギ
〈サポート事例〉
カギを失くした・忘れた→カギの開錠(1箇所のみ)…など



③窓ガラス
〈サポート事例〉
ガラス窓が割れた→窓養生作業・破片片付け…など



④電気設備
〈サポート事例〉
照明がつかない→通電確認・スイッチ点検…など



⑤ガス設備
〈サポート事例〉
お湯が出ない→給湯器電源リセット・ブレーカー確認…など



- INFORMATION -



8号地

シンプル is ベストな家

こんな方におすすめです

- ・吹抜けは必要のない方
- ・洗濯家事を一か所で完結したい方
- ・シンプルなテイストがお好きな方

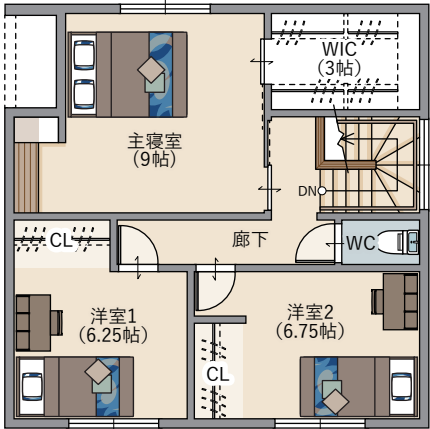
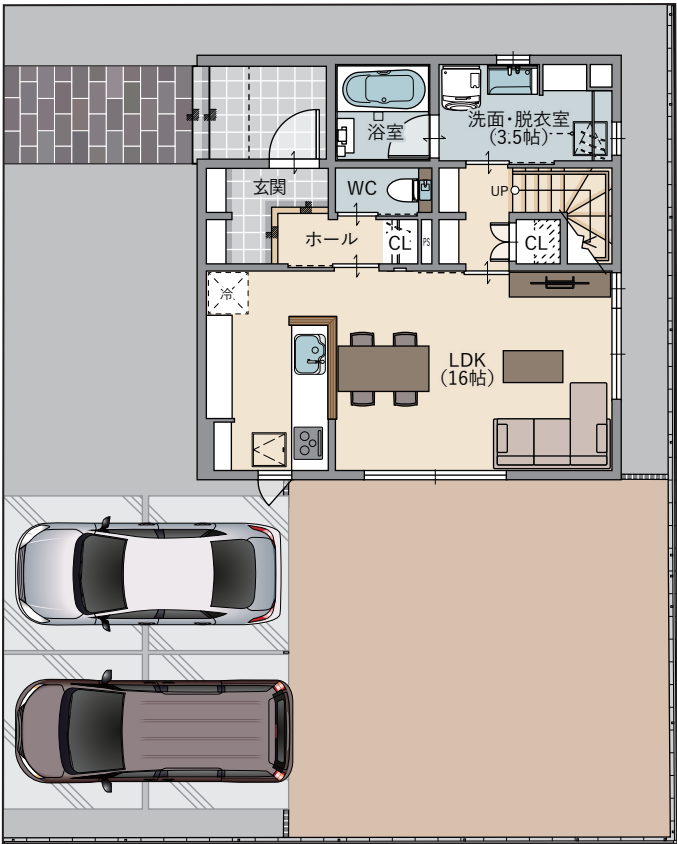
Concept

正面に窓がなくスタイリッシュな外観と
飽きの来ないシンプルな内観。

大人かつこいい雰囲気であとめ、
落ち着いた暮らしを実現します。

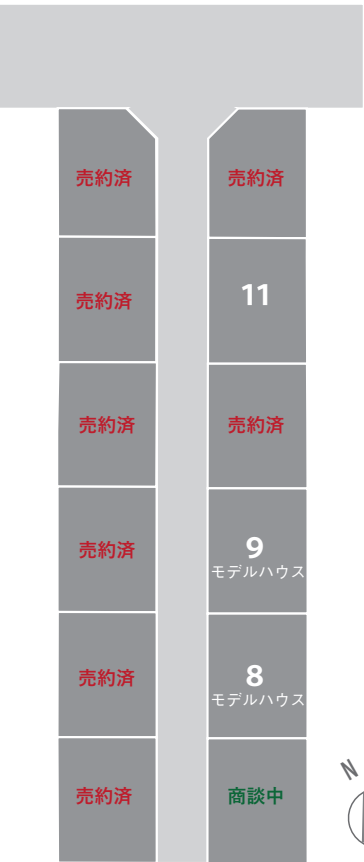
3LDK

- ・敷地面積／ 173.77㎡(52.56坪)
- ・延床面積／ 101.00㎡(30.55坪)
- ・1F面積／ 49.66㎡(15.02坪)
- ・2F面積／ 51.34㎡(15.53坪)



8号地販売価格 土地 + 建物 + 外構 + 家具

2,740万円 (税込)



土地販売価格

6,149,520円～

	土地面積	延床面積	販売価格
1号地		売却済み	
2号地		売却済み	
3号地		売却済み	
4号地		売却済み	
5号地		売却済み	
6号地		売却済み	
7号地		商談中	
8号地	173.77㎡(52.56坪)	101.00㎡(30.55坪)	27,400,000円
9号地	173.77㎡(52.56坪)	98.54㎡(29.80坪)	30,800,000円
10号地		売却済み	
11号地	173.76㎡(52.56坪)	—	6,149,520円
12号地		売却済み	

- LOCATION -

教育施設はもちろん、スーパーや薬局、駅や郵便局など生活に役立つ施設までも近く、利便性の高い住みやすい立地です。



【物件概要】■所在地:岡山県倉敷市連島町鶴新田字弘化間十一ノ割2164番1,2165番1,2166番1■交通:水島臨海鉄道「三菱自工前駅」まで約2600m■土地権利:所有権■地目:宅地■総区画:12区画■販売区画:4区画■敷地面積:172.52㎡(52.18坪)～173.76㎡(52.56坪)■延床面積:96.84㎡(29.28坪)～100.19㎡(30.30坪)■都市計画:市街化区域■用途地域:準工業地域■建ぺい率:60%■容積率:200%■建築確認番号:【7号地】第HP04-3874303号、【8号地】第HP04-3890856号【9号地】2024岡セ確建第000772号■駐車台数:2台～3台■現況:建築済■取引態様:売主■建物概要:木造/鉄筋コンクリートベタ基礎/高気密高断熱住宅/全居室収納/地盤調査済■建物設備:洗面化粧台/ユニットバス/システムキッチン/防錆防蟻処理/外部立水栓/オール電化/■別途:水道負担金550,000円(税込)/建物表示登記/融資手数料/所有権移転登記費用など別途要。※こちらの物件情報は令和8年1月18日(日)現在のもので、物件情報は変更することがあります。あらかじめご了承下さい。※周辺環境の徒歩分数は80m＝1分で計算(端数は切り上げ)しています。車の場合は時速30kmで走行した場合の算出となりますが道路交通状況や信号待ちは含まれておりません。