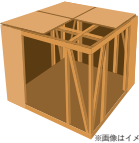



1.基本仕様



※図解はイメージです。

**木造軸組×耐力面材工法**

木造軸組工法に、耐力面材による2×4工法を組み合わせた独自の工法で、より強い家を実現しました。



※図解はイメージです。

**耐力面材（EXボード）**

横からの力に弱い木造住宅。その力に抵抗力を持つのが耐力面材。その中でも耐火性、耐震性、耐湿性に優れており、施工しやすい耐力面材を使用しています。



※図解はイメージです。

**ベタ基礎**

建物の重さを分散することで耐震性を確保。また、湿気やシロアリから建物を守ってくれます。



※図解はイメージです。

**断熱材 吹付ウレタンフォーム**

小さな硬い泡の集合体である「硬質ウレタンフォーム」の中には、熱を伝えにくい空気が閉じ込められているため、優れた断熱性が得られます。



※図解はイメージです。

**シロアリ対策**

基礎パッキンと防蟻スプレーを施工することでシロアリ被害をほぼ0にしています。

2.外部仕様



※写真はイメージです。

**屋根 ガルバリウム鋼板**

屋根は軽く、耐久性・遮熱性の高いガルバリウム鋼板を採用しています。



※写真はイメージです。

**外壁メイン 塗り壁（DCPWALL T118）**

デザイン性の高い塗り壁を使用しています。



※写真はイメージです。

**外壁アクセント サイディング（ニチハコートリウッドトランクMGバーチ）**

外壁のアクセントに木目調のサイディングを採用しています。一枚の板ごとに鋸目の不均一さを表現して、木の素材感をリアルにカタチにしました。



※図解はイメージです。

**窓（YKK AP 高性能樹脂窓APW330）**


樹脂とLow-E複層ガラスで国内最高ランクの断熱性を実現した窓サッシ。住まい全体の断熱性能も高くなるので、冷暖房費をグンと節約することができます。



※写真はイメージです。

**玄関ドア（LIXIL ジェスタ2S13型チェスナット）**

断熱性能が高く、複層ガラスで結露にくい玄関ドアを採用しています。



※写真はイメージです。

**外構**

意外と金額のかかる外構も施工済みです。

3.内部仕様



※写真はイメージです。

**システムキッチン（Takara standard OFELIA）**

食洗器・背面収納付きです。



※写真はイメージです。

**洗面化粧台（AICA スタイリッシュカウンター）**

造作のような見た目と機能性、手の届きやすい価格でSNSでも大人気の洗面台。



※写真はイメージです。

**ランドリールーム**

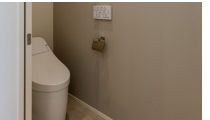
洗面と別々にしている為、3帖の広さを確保しています。室内物干しは2本付いています。



※写真はイメージです。

**バスルーム（Takara standard リラクシア）**

ホーローの浴室パネルは掃除もしやすく清潔な状態をキープ。浴室乾燥機も付いています。



※写真はイメージです。

**1F トイレ（TOTO ウォシュレット一体形便器GG-J1）**

凹凸が少なくノズル周りもスッキリしている為、掃除がしやすいようになっています。



※写真はイメージです。

**2F トイレ（TOTO ウォシュレット一体形便器ZJ2）**

手洗いあり。快適で安心な機能と性能を兼ね備えた便器です。ZJ2は大人の手もすっぽり入るひろびろボウルの手洗い付き。



※写真はイメージです。

**リビングエアコン**

リビングに1台エアコンを設置予定です。



※写真はイメージです。

**FCL**

家族みんなで使えるよう1階にファミリークローゼットを配置しています。



※写真はイメージです。

**床材（EIDAI 銘樹サト-2P アッシュクリア）**

天然木本来の風合い、表情、その魅力を最大限に引き出すことにこだわった床材です。

4.アフターサポート



※写真はイメージです。

**35年定期点検**


3ヶ月、1年、2年、5年と最長で35年の無料定期点検を実施しています。



※写真はイメージです。

**ライフステージサポート24**

弊社独自のアフターサポート。5つの対象設備におけるトラブルが発生した場合、24時間365日ご相談を受け付けています。



※写真はイメージです。

**①水まわり**

〈サポート事例〉トイレの水が止まらない→ロートタンク内調整…など



※写真はイメージです。

**②玄関カギ**

〈サポート事例〉カギを失くした・忘れた→カギの開錠（1箇所のみ）…など



※写真はイメージです。

**③窓ガラス**

〈サポート事例〉ガラス窓が割れた→窓養生作業・破片片付け…など



※写真はイメージです。

**④電気設備**

〈サポート事例〉照明がつかない→通電確認・スイッチ点検…など



※写真はイメージです。

**⑤ガス設備**

〈サポート事例〉お湯が出ない→給湯器電源リセット・ブレーカー確認…など







※実際の外観写真です

## 9号地

### 光と暮らす家

#### こんな方におすすめです

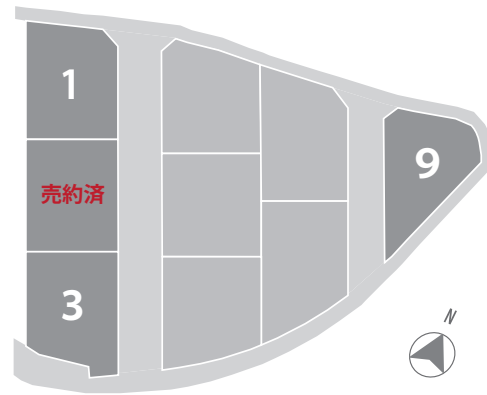
- ・吹抜けのある明るい空間が好きな方
- ・1階に収納スペースが欲しい方
- ・洗面と脱衣を別々にしたい方

## Concept

横に幅広く取った吹抜けは  
1階にも2階にも光を届けてくれます。

吹抜けを通して  
家族とのコミュニケーションが生まれやすく  
繋がりのやすいお家です。

## -INFORMATION-



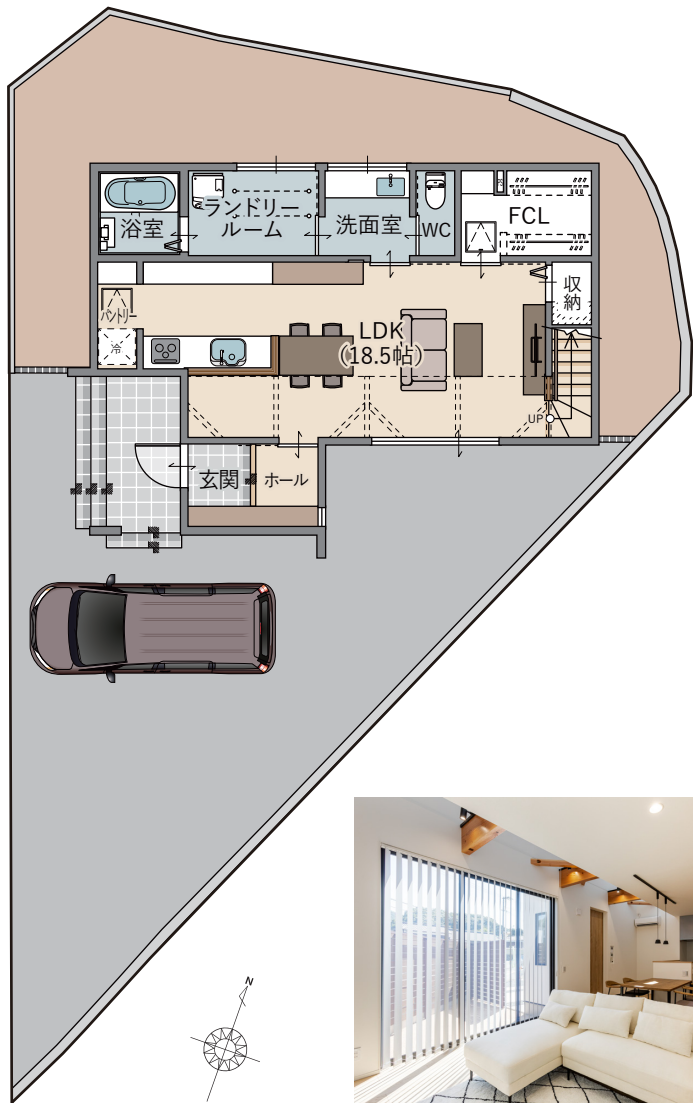
9号地販売価格 土地 + 建物 + 外構 + 家具

3,080万円 (税込)

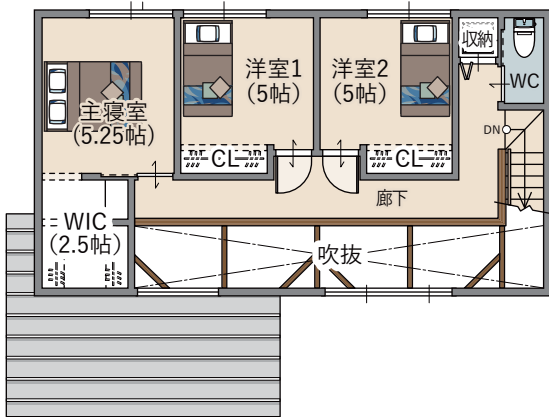
土地販売価格

8,685,000円

1F



2F



## 3LDK

- ・敷地面積 / 175.67㎡ (53.14坪)
- ・延床面積 / 102.26㎡ (30.93坪)
- ・1F面積 / 57.13㎡ (17.28坪)
- ・2F面積 / 45.13㎡ (13.65坪)

## Living room

南側にある吹抜け窓から室内に光が入るため、  
明るいLDK空間。ちょっとしたお庭とも繋がって  
います。



土地面積 延床面積 販売価格

1号地	191.06㎡ (57.79坪)	—	8,685,000円
2号地		売却済	
3号地	191.06㎡ (57.79坪)	117.05㎡ (335.40坪)	4,280万円
9号地	175.67㎡ (53.14坪)	102.26㎡ (30.93坪)	3,080万円

## -LOCATION-

教育施設はもちろん、スーパーや薬局、駅や郵便局など生活に役立つ施設までも近く、利便性の高い住みやすい立地です。



【物件概要】●所在地:浅口市鴨方町六条院中●交通:山陽本線「鴨方駅」より車3分●土地権利:所有権●地目:宅地●隣区画:9区画●販売区画:3区画●敷地面積:175.67㎡ (53.14坪)～191.06㎡ (57.79坪)●土地価格:8,685,000円●都市計画:非線引区域●用途地域:未指定●建ぺい率:60%●容積率:200%●接道:【西側】位置指定道路 幅員5m【北側】2項道路(セットバック済)幅員3.5m●間取り:3LDK(9号地)●延床面積:102.26㎡ (30.93坪)～117.05㎡ (35.40坪)●建物価格:3,080万円 (税込)●建築確認番号:第HP04-3891798号●駐車台数:2台以上可●現況:建築済●取引態様:売主●建物概要:木造2階建住居/鉄筋コンクリートベタ基礎/全居室収納/地盤調査済み●建物設備:造作洗面台/ユニットバス/システムキッチン/2Fトイレ/外部立水栓●別途:上下水道工事負担金660,000円(税込)/位置指定道路は浅口市へ帰属予定/建物表示登記/融資手数料/所有権移転登記費用など別途要。※こちらの物件情報は令和7年12月22日(月)現在のものです。物件情報は変更することがあります。あらかじめご了承ください。※周辺環境の徒歩分数は80m=1分で計算(端数は切り上げ)しています。車の場合は時速30kmで走行した場合の算出となりますが道路交通状況や信号待ちは含まれておりません。