

1.基本仕様



※図像はイメージです。




※図像はイメージです。



※図像はイメージです。



※図像はイメージです。



※図像はイメージです。

木造軸組×耐力面材工法
木造軸組工法に、耐力面材による2×4工法を組み合わせた独自の工法で、より強い家を実現しました。

耐力面材 (EXボード)
横からの力に弱い木造住宅。その力に抵抗力を持つのが耐力面材。その中でも耐火性、耐震性、耐湿性に優れており、施工しやすい耐力面材を使用しています。

ベタ基礎
建物の重さを分散することで耐震性を確保。また、湿気やシロアリから建物を守ってくれます。

断熱材 吹付ウレタンフォーム
小さな硬い泡の集合体である「硬質ウレタンフォーム」の中には、熱を伝えにくい空気が閉じ込められているため、優れた断熱性が得られます。

シロアリ対策
基礎パッキンと防蟻スプレーを施工することでシロアリ被害をほぼ0にしています。

2.外部仕様




※図像はイメージです。




※図像はイメージです。



※図像はイメージです。



※写真像はイメージです。



※図像はイメージです。

屋根 ガルバリウム鋼板
屋根は軽く、耐久性・遮熱性の高いガルバリウム鋼板を採用しています。


外壁メイン 塗り壁
(DCPWALL DCPフィニッシュ T108)
デザイン性の高い塗り壁を使用しています。

窓
(LIXIL ハイブリッド窓TW)
アルミと樹脂のハイブリッド窓で、樹脂窓と同等の断熱性能を実現。美しいデザイン、優れた採光性、操作性、耐久性も高いレベルで兼ね備えています。

玄関ドア
(三協アルミファノバ D188 防犯)
かんたん操作で施錠できる電気式の玄関です。

外構
意外と金額のかかる外構も施工済みです。


3.内部仕様



※図像はイメージです。



※図像はイメージです。



※図像はイメージです。



※図像はイメージです。



※図像はイメージです。



※図像はイメージです。

システムキッチン
GRAFTEK オープンL
食器洗い乾燥機・背面収納付きです。

洗面化粧台
AICA スタイリッシュカウンター
造作のような見た目と機能性、手の届きやすい価格でSNSでも大人気の洗面台です。


脱衣室
2本の室内物干しを備えています。将来、ガス乾燥機が取り付けられるようになっています。

バスルーム
Takara standard リラクシア
ホーローの浴室パネルは掃除もしやすく清潔な状態をキープ。浴室乾燥機も付いています。

1F トイレ
TOTO ウォッシュレット一体形便器N1
節水型のタンクレストイレ。お掃除しやすいデザインで、さっと一拭きでお掃除できます。

2F トイレ
TOTO ウォッシュレット一体形便器ZJ2
手洗いあり
快適で安心な機能と性能を兼ね備えた便器です。ZJ2は大人の手もすっぽり入るひろびろボウルの手洗い付き。

4.アフターサポート



※図像はイメージです。



※図像はイメージです。



※図像はイメージです。



※図像はイメージです。



※図像はイメージです。



※図像はイメージです。



※図像はイメージです。

35年定期点検
3ヶ月、1年、2年、5年と最長で35年の無料定期点検を実施しています。

ライフステージサポート24
弊社独自のアフターサポート。5つの対象設備におけるトラブルが発生した場合、24時間365日ご相談を受け付けています。

①水まわり
〈サポート事例〉
トイレの水が止まらない
→ロートタンク内調整…など

②玄関カギ
〈サポート事例〉
カギを失くした・忘れた
→カギの開錠(1箇所のみ)…など

③窓ガラス
〈サポート事例〉
ガラス窓が割れた→
窓養生作業・破片片付け…など

④電気設備
〈サポート事例〉
照明がつかない→
通電確認・スイッチ点検…など

⑤ガス設備
〈サポート事例〉
お湯が出ない→給湯器
電源リセット・ブレーカー確認…など

N A T U R A L T O W N

浅口市鴨方町六条院中



ちよっといい土地、ちよっといい街
ナチュラルハウスの不動産

株式会社ライフステージ/ナチュラルハウスの不動産
〒710-0816 岡山県倉敷市八王寺町1-1
TEL:086-454-7478
営業時間 9:00-18:00 定休日:水曜日
不動産業/国土交通大臣許可(第9506号)
建築業/国土交通大臣許可(第-3)第27391号
設計業/岡山県知事登録 第6571号

物件のお問い合わせはお電話またはHPから
0800-200-7470
受付時間:9:00-18:00 定休日:水曜日

ホームページへは検索または、
右QRコードから簡単アクセス▶
ナチュラルハウス 倉敷
<https://www.natural-house.info/>



ちよっといい土地、ちよっといい街



ナチュラルハウスの不動産



※実際の写真です

3号地

心が満たされる
和モダンハウス

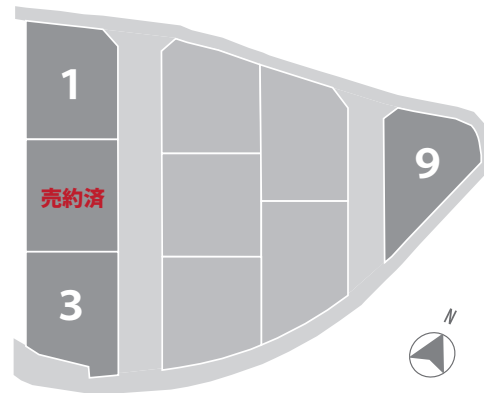
こんな方におすすめです

- ・キッチンにこだわりたい方
- ・将来は1階だけで生活したい方
- ・自室とは別に寛げるスペースが欲しい方

Concept

毎日家に帰ってくるのが楽しみになるような
デザイン性の中にも
水回りをぎゅっとまとめたり
収納動線を配慮したりと
暮らしやすさにもこだわっています。

-INFORMATION-

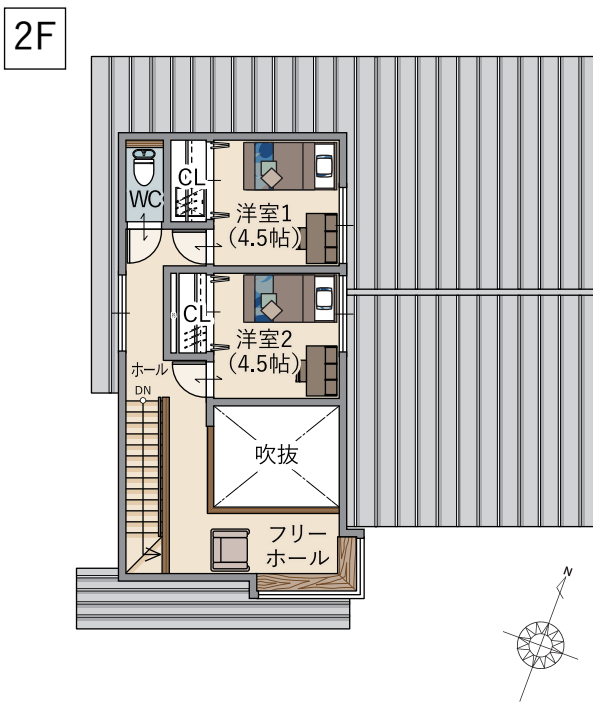
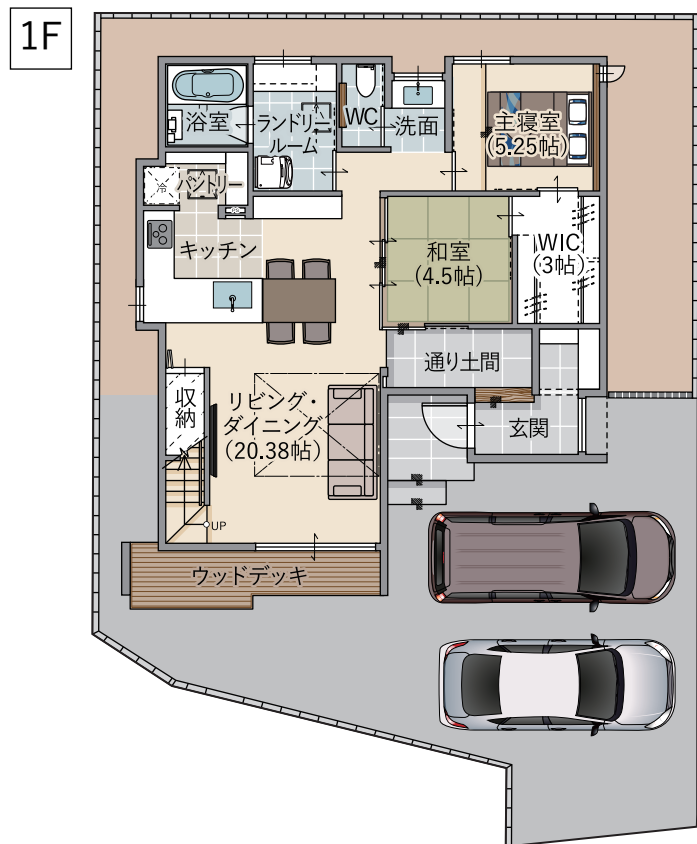


3号地販売価格 土地 + 建物 + 外構 + 家具

4,280万円 (税込)

土地販売価格

8,685,000円



3LDK+和室

- ・敷地面積 / 191.06㎡ (57.79坪)
- ・延床面積 / 117.05㎡ (35.40坪)
- ・1F面積 / 80.78㎡ (24.43坪)
- ・2F面積 / 36.27㎡ (10.97坪)



Living room

植栽や自然光を家の中でも感じられる、心地よいリビング空間。

	土地面積	延床面積	販売価格
1号地	191.06㎡ (57.79坪)	—	8,685,000円
2号地		売却済	
3号地	191.06㎡ (57.79坪)	117.05㎡ (35.40坪)	4,280万円
9号地	175.67㎡ (53.14坪)	102.26㎡ (30.93坪)	3,080万円

-LOCATION-

教育施設はもちろん、スーパーや薬局、駅や郵便局など生活に役立つ施設までも近く、利便性の高い住みやすい立地です。



【物件概要】●所在地: 浅口市鴨方町六条院中 ●交通: 山陽本線「鴨方駅」より車3分 ●土地権利: 所有権 ●地目: 宅地 ●総区画: 9区画 ●販売区画: 4区画 ●敷地面積: 175.67㎡ (53.14坪) ~ 191.06㎡ (57.79坪) ●土地価格: 8,685,000円 ●都市計画: 非線引区域 ●用途地域: 未指定 ●建ぺい率: 60% ●容積率: 200% ●接道: 【西側】位置指定道路 幅員5m【北側】2項道路(セットバック済)幅員3.5m ●間取り: 3LDK+和室(3号地) ●延床面積: 117.05㎡ (35.40坪) ●建物価格: 4,280万円(税込) ●建築確認番号: 第HP04-3891747号 ●駐車台数: 2台以上可 ●現況: 建築済 ●取引態様: 売主 ●建物概要: 木造2階建住居/鉄筋コンクリートベタ基礎/全居室収納/地盤調査済み ●建物設備: 造作洗面台/ユニットバス/システムキッチン/2Fトイレ/外部立水栓 ●別途: 上下水道工事負担金660,000円(税込)/位置指定道路は浅口市へ帰属予定/建物表示登記/融資手数料/所有権移転登記費用など別途要。 ※こちらの物件情報は令和7年12月22日(月)現在のものです。物件情報は変更することがあります。あらかじめご了承ください。 ※周辺環境の徒歩分数は80m=1分で計算(端数は切り上げ)しています。車の場合は時速30kmで走行した場合の算出となりますが道路交通状況や信号待ち等は含まれておりません。