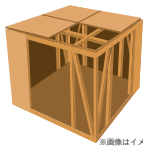


## 1.基本仕様



### 木造軸組×耐力面材工法

木造軸組工法に、耐力面材による2×4工法を組み合わせた独自の工法で、より強い家を実現しました。



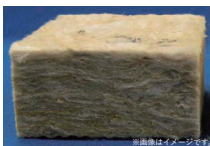
### 耐力面材(EXハイパー)

横からの力に弱い木造住宅。その力に抵抗力を持つのが耐力面材。その中でも耐火性、耐震性、耐湿性に優れており、施工しやすい耐力面材を使用しています。



### ベタ基礎

建物の重さを分散することで耐震性を確保。また、湿気やシロアリから建物を守ってくれます。



### 断熱材 ロックウール

燃えにくく湿気に強いという性質を持つ断熱材です。また、繊維の間に多くの空気を含んでいることで断熱性に加え遮音性にも優れています。



### シロアリ対策

基礎パッキンと防蟻スプレーを施工することでシロアリ被害をほぼ0にしています。



### 耐震等級3

許容応力度計算による、構造計算により「耐震等級3」を取得しています。

## 2.外部仕様



### 屋根 ガルバリウム鋼板

屋根は軽く、耐久性・遮熱性の高いガルバリウム鋼板を採用しています。



### 外壁メイン サイディング (KMEWエクセレージ光セラ16新フラット16)

汚れや色あせに強く、メンテナンスコストを軽減。アクセント向きからベース向きの柄まで豊富なデザインをラインナップ。



### 外壁アクセントサイディング (KMEWネオロック光セラ18エーデルワッド)

光セラに「高耐候性コート」を追加し、さらに耐候性がアップした色40年品質により長年にわたり色褪せ・日焼けを防ぎます。



### 窓

(YKK AP 高性能樹脂窓APW330)

樹脂とLow-E複層ガラスで国内最高ランクの断熱性を実現した窓サッシ。住まい全体の断熱性能も高くなるので、冷暖房費をグンと節約することができます。



### 玄関ドア

(LIXIL ジェスタ2 M17 ポリッシュシルバー)

表面材の美しさを最大限に引き出すために、余計な装飾を排し、シンプルさを極めたデザインです。



### 外構

意外と金額のかかる外構も施工済みです。

## 3.内部仕様



### システムキッチン Takara standard OFELIA

食洗器・背面収納付きです。



### 洗面化粧台 AICA スマートサニタリー

「洗面カウンター」×「棚板」のシンプルなカタチ。空間を自由に使える、スタイリッシュなオープンスタイル。



### バスルーム Takara standard RELAXIA

ホーローの浴室パネルは掃除もしやすく清潔な状態をキープ。浴室乾燥機も付いています。



### トイレ

TOTO ウォシュレット一体形便器GG-J1

手洗いあり  
便器と便座の段差やすき間を抑えたデザイン。汚れやホコリがたまりにくく、ラクにお掃除できます。



### 2F トイレ

TOTO ウォシュレット一体形便器ZJ2

手洗いあり  
快適で安心な機能と性能を兼ね備えた便器です。ZJ2は大人の手もすっぽり入るひろびろボウルの手洗い付き。



### リビングエアコン

リビングに1台エアコンを設置済みです。



### 納戸

階段下を利用した1階の納戸。毎日着る上着や靴を収納しておけば、身支度の時間も短縮されます。



### 床材

(EIDAI 銘樹モクトーンニレ3P)

天然木本来の風合い、表情、その魅力を最大限に引き出すことにこだわった床材です。

## 4.アフターサポート



### 35年定期点検

3ヶ月、1年、2年、5年と最長で35年の無料定期点検を実施しています。



### ライフステージサポート24

弊社独自のアフターサポート。5つの対象設備におけるトラブルが発生した場合、24時間365日ご相談を受け付けています。



### ①水まわり

〈サポート事例〉  
トイレの水が止まらない  
→ロータンク内調整…など



### ②玄関カギ

〈サポート事例〉  
カギを失くした・忘れた  
→カギの開錠(1箇所のみ)…など



### ③窓ガラス

〈サポート事例〉  
ガラス窓が割れた→  
窓養生作業・破片片付け…など



### ④電気設備

〈サポート事例〉  
照明がつかない→  
通電確認・スイッチ点検…など



### ⑤ガス設備

〈サポート事例〉  
お湯が出ない→給湯器  
電源リセット・ブレーカー確認…など







9号地

収納豊富な家

こんな方におすすめです

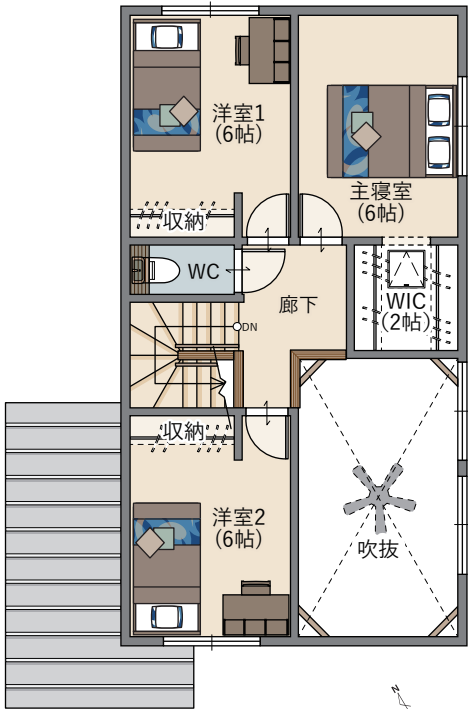
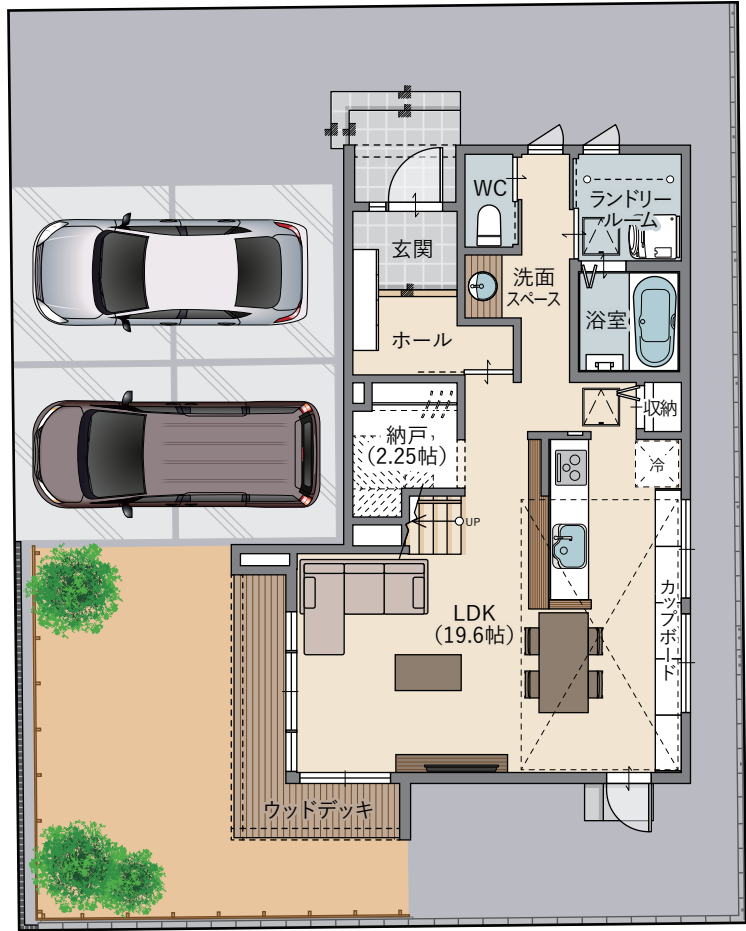
- ・開放的なリビングで過ごしたい方
- ・衣類乾燥機・乾太くんが気になる方
- ・1階に衣類の収納スペースが欲しい方

Concept

リビングから植栽や青空を眺めながら過ごせる  
居心地のよいLDK空間。  
1階に豊富な収納スペースを設け、  
片付けが苦手な方でも  
スッキリとした空間を保ちやすいお家です

3LDK

- ・敷地面積／ 173.77㎡(52.56坪)
- ・延床面積／ 98.54㎡(29.80坪)
- ・1F面積／ 56.31㎡(17.03坪)
- ・2F面積／ 42.23㎡(12.77坪)



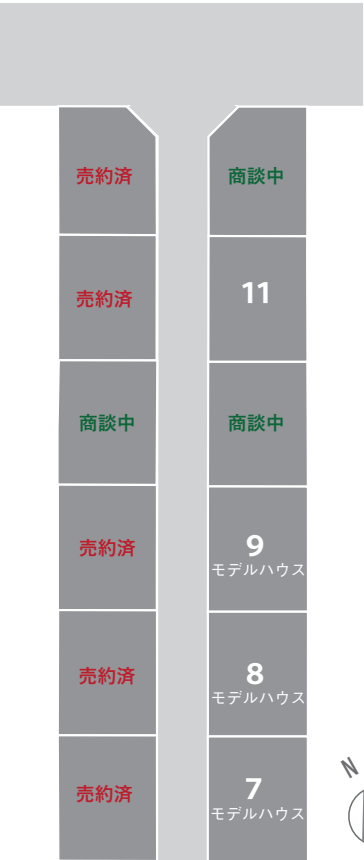
- INFORMATION -

9号地販売価格 土地 + 建物 + 外構 + 家具

3,080万円 (税込)

土地販売価格

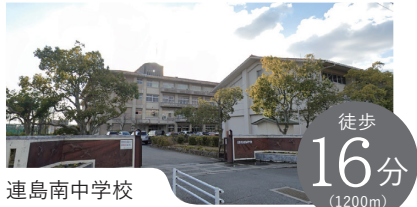
6,149,520円～



	土地面積	延床面積	販売価格
1号地		売却済み	
2号地		売却済み	
3号地		商談中	
4号地		売却済み	
5号地		売却済み	
6号地		売却済み	
7号地	173.76㎡(52.56坪)	96.84㎡(29.28坪)	31,800,000円
8号地	173.77㎡(52.56坪)	101.00㎡(30.55坪)	27,400,000円
9号地	173.77㎡(52.56坪)	98.54㎡(29.80坪)	30,800,000円
10号地		商談中	
11号地	173.76㎡(52.56坪)	—	6,149,520円
12号地		商談中	

- LOCATION -

教育施設はもちろん、スーパーや薬局、駅や郵便局など生活に役立つ施設までも近く、利便性の高い住みやすい立地です。



【物件概要】■所在地:岡山県倉敷市連島町鶴新田字弘化間十一ノ割2164番1,2165番1,2166番1■交通:水島臨海鉄道「三菱自工前駅」まで約2600m■土地権利:所有権■地目:宅地■総区画:12区画■販売区画:7区画■敷地面積:172.52㎡(52.18坪)～173.76㎡(52.56坪)■延床面積:96.84㎡(29.28坪)～100.19㎡(30.30坪)■都市計画:市街化区域■用途地域:準工業地域■建ぺい率:60%■容積率:200%■建築確認番号:【7号地】第HP04-3874303号、【8号地】第HP04-3890856号【9号地】2024岡七確建第000772号■駐車台数:2台～3台■現況:建築済■取引態様:売主■建物概要:木造/鉄筋コンクリートベタ基礎/高気密高断熱住宅/全居室収納/地盤調査済■建物設備:洗面化粧台/ユニットバス/システムキッチン/防霉防蟻処理/外部立水栓/オール電化/■別途:水道負担金550,000円(税込)/建物表示登記/融資手数料/所有権移転登記費用など別途要。※こちらの物件情報は令和7年12月22日(月)現在のものです。物件情報は変更することがあります。あらかじめご了承ください。※周辺環境の徒歩分数は80m=1分で計算(端数は切り上げ)しています。車の場合は時速30kmで走行した場合の算出となりますが道路交通状況や信号待ちは含まれておりません。